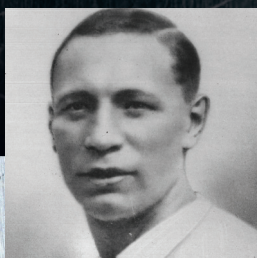




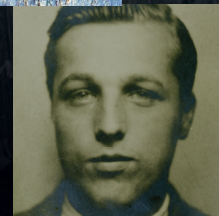
Alphonse



Risoul
L'École
le 10 octobre 1943
les rangs contre

Krome
Vally
20 Octobre

arrivé
Michèle
Favre



LES GRAFFITIS,

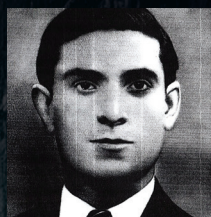
ULTIMES TÉMOIGNAGES
DES FUSILLÉS DU MONT-VALÉRIEN

Mont-Valérien, Haut lieu de la mémoire nationale

Exposition temporaire gratuite sur réservation

DU 1^{ER} MARS AU 30 JUIN 2018

Robert
le 3 Octobre
VIVE LAF



R. Puffignac
(Puff)
la France
20 Octobre

Au Mont-Valérien, à Suresnes (92), 1 008 hommes ont été fusillés entre 1941 et 1944. Ils étaient résistants et otages, Juifs, communistes, étrangers et Français. Certains ont pu inscrire des messages sur les murs d'une chapelle désaffectée, où ils attendaient que des soldats allemands viennent les chercher pour les conduire devant le peloton d'exécution.

Parfois revendicatifs, ces messages sont autant de traces de vie qui nous permettent de saisir la diversité des engagements et des origines des fusillés du Mont-Valérien.

Avenue du Professeur Léon Bernard, 92150 Suresnes
01 47 28 46 35
info@mont-valerien.fr
www.mont-valerien.fr



SNCF

Ligne L Paris Saint Lazare -
Versailles Rive Droite
Arrêt Gare de Suresnes

Ligne U La Défense - La Verrière
Arrêt Gare de Suresnes-Mont-Valérien

À la gare, prendre la sortie Hôpital Foch,
puis monter la rue du Calvaire jusqu'à
arriver sur l'esplanade du Mémorial.

RATP

RER A La Défense
ou Metro n° 1 La Défense
puis bus n° 360 (arrêt Mont Valérien
ou Hôpital Foch Cluseret)

TRAMWAY

T2 La Défense Porte de Versailles
Arrêt Suresnes Longchamp

VOITURE

Porte Maillot - Pont de Suresnes

Coordonnées GPS
latitude : 48.8716204
longitude : 2.21386310000026

Exposition réalisée pour le compte du Ministère des Armées/DPMA par l'Office National des Anciens Combattants et Victimes de Guerre, en partenariat avec le Musée de la Résistance Nationale, et avec le soutien du Mémorial de la Shoah.

Le Mont-Valérien est un Haut Lieu de la mémoire nationale du ministère des Armées.

